

# VIELFALT & QUALITÄT

Entdecken Sie die  
Villa Weißhaus

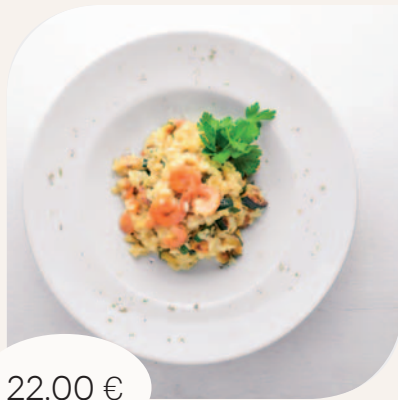


22,90 €

## Sonntagsfrühstück

Immer Sonntags  
9.00 - 11.30 Uhr

Kinder bis 6 Jahre frühstücken bei uns kostenlos,  
Kinder von 7-12 Jahren für 11,90 €.  
Frühstücksbuffet ohne Getränke  
für 22,90 €



22,00 €

## Lunch

Business Lunch: Montag bis Freitag  
12.00 - 14.30 Uhr; 2-Gänge-Menü  
Küchenzeiten: Samstag & Sonntag  
12.00 - 14.30 Uhr

## Kaffeezeit

14.30 - 18.00 Uhr  
frische Kuchen/  
feine Torten und  
Kaffeespezialitäten



## Abendessen

Küchenzeiten:  
So. - Do.: 18.00 - 21.00 Uhr  
Fr. - Sa.: 18.00 - 21.30 Uhr



---

## APERITIF

|  |        |
|--|--------|
| Hausmarke Sekt <sup>2.9.10</sup><br>Villa Weißhaus, Riesling Sekt trocken, 0.1l        | 4,90 € |
| Villa Weißhaus Spritz <sup>2</sup><br>Martini Fiero, Sekt, Orangenscheibe              | 7,50 € |
| Lillet Berry <sup>2</sup><br>Lillet Blanc, Schweppes Russian Wild Berry, Beeren-Mix    | 6,90 € |
| Limoncello Spritz <sup>2</sup><br>Scavi & Ray Limoncello, Sekt, Zitronenscheibe, Minze | 7,50 € |
| Moët Chandon Spritz <sup>2</sup><br>Orangenscheiben, Rosmarin, Eis                     | 9,50 € |
| Hugo <sup>2</sup><br>Sekt / Holunderblütensirup / Minze / Limette                      | 6,90 € |
| Aperol Spritz <sup>2</sup><br>Aperol / Sekt / Soda                                     | 7,50 € |
| Martini Bianco / Rosso <sup>2</sup>  | 4,90 € |
| Campari Pur  | 5,50 € |
| Campari Orange <sup>2</sup> /Soda  | 6,90 € |
| Red Gin Melon<br>2 cl Gin, Redbull-Watermelon, Minze                                   | 6,90 € |
| Sherry Medium / Fino   | 5,50 € |
| Portwein Weiss / Rot   | 5,50 € |
| Pernod / Ricard  | 5,50 € |

## SEKT

|  |         |
|--|---------|
| Hausmarke Sekt <sup>2.9.10</sup><br>Villa Weißhaus, Riesling Sekt trocken, 0.75l | 26,00 € |
|--|---------|

---

## VORSPEISEN

|  |         |
|--|---------|
| Beilagensalat <sup>1, 2, 3, 5, 8, a, f, l, m, o</sup>  | 5.00 €  |
| Brotkorb <sup>1, 2, 3, 5, a, c, g, m, n, o</sup><br>mit drei verschiedenen Dips<br>vegetarisch | 7.00 €  |
| Spargelcrèmesuppe <sup>5, c, g, m, o</sup>   | 7.00 €  |
| Spargelcrèmesuppe / Shrimps <sup>5, b, c, g, m, o</sup>  | 9.00 €  |
| Kleiner Salat <sup>1, 5, a, c, g, m, n, o</sup><br>Parmesan / Croûtons                         | 7.00 €  |
| Antipasti Gemüse <sup>1, 5, a, c, g, m, n, o</sup><br>Parmesan / Rucola                        | 9.00 €  |
| Spargelsalat <sup>5, b, c, g, m, o</sup><br>Passionsfrucht / Garnelen                          | 14.00 € |
| Scampipfännchen <sup>1, 2, 3, a, b</sup><br>Kräuter / Knoblauch / getrocknete Tomaten          | 15.00 € |

Alle Vorspeisen auch als Hauptgang möglich für je 6 € Aufpreis

---

## HAUPTGANG

### Salate

#### Großer gemischter Salat

Antipasti Gemüse / Parmesan / Burrata <sup>1.5.a.c.g.m.n.o</sup>

16,00 €

Knusperhähnchen / Mangochutney <sup>1.5.a.c.g.m.n.o</sup>

18,00 €

gebratene Garnelen / Aioli <sup>1.5.a.b.c.g.m.n.o</sup>

20,00 €

### Vegan

#### Currypfanne <sup>1.2.3.4.5.a.e.f.g.h.n</sup>

16,00 €

Wokgemüse / Cashews / Reis

#### Deutscher Spargel <sup>2.3.5.l.m</sup>

18,00 €

Kürbiskernvinaigrette / Kartoffeln

#### Linguine <sup>1.2.3.5.9.a</sup>

18,00 €

gebratene Waldpilze / Kräuter / Olivenöl / Balsamico

#### Gebratener Spargel <sup>1.2.3.5.9.a.f.h.n</sup>

20,00 €

Tofu / Sojasoße / Morcheln / Reis / Sesam

#### Linguine <sup>2.3.a.l</sup>

22,00 €

Sommertrüffel / Rucola / Tomaten

### Vegetarisch

#### Gebackenes Gemüse <sup>2.3.9.f.g.h.l</sup>

20,00 €

Karotte / Grillkäse / Cremolata

#### Deutscher Spargel <sup>2.3.5.a.c.g.l.m</sup>

18,00 €

Pfannkuchenstreifen / Frisée / Himbeervinaigrette

### Fleisch-/ Fischgerichte

#### Currypfanne

Wokgemüse / Cashews / Reis

+ gebratene Hähnchenbrust <sup>1.2.3.4.5.a.e.f.g.h.n</sup>

19,00 €

+ gebratene Garnelen <sup>1.2.3.4.5.a.b.e.f.g.h.n</sup>

22,00 €

#### Kalbsfrikadelle <sup>2.9.a.c.g.l.m</sup>

22,00 €

Rahmkarotten / Kroketten

#### Kalbsragout <sup>2.4.a.c.g.h.l.m</sup>

24,00 €

Morcheln / Erbsen / Kartoffelstampf / Beilagensalat

#### Gebratene Dorade <sup>a.d.g.l</sup>

26,00 €

Tomaten-Paprika Gemüse / Kartoffeln / Cremolata

#### Original Wiener Kalbsschnitzel <sup>1.5.a.c.g.m.o</sup>

28,00 €

Pommes / Beilagensalat / Preiselbeeren

#### Rumpsteak <sup>1.2.3.c.g.i.j</sup>

30,00 €

Kräuterbutter / Pommes / Beilagensalat

#### Deutscher Spargel <sup>1.5.a.c.g.m.o</sup>

36,00 €

Kalbsschnitzel / Kartoffeln

---

## DESSERT

|  |        |
|--|--------|
| Cannoli <sup>2,3,a,c,g,h</sup><br>weiße Schokolade / Himbeere / Zitrone / Pistazie | 9,00 € |
| Frische Erdbeeren <sup>1,2,3,9,c,g,h</sup><br>Vanilleeis / weiße Schokolade        | 9,00 € |
| Crème brûlée <sup>1,2,3,9,c,g,h</sup><br>Beeren / Vanilleeis                       | 9,00 € |
| Erdbeer-Rhabarber Ragout <sup>1,2,3,9,h</sup><br>Erdbeersorbet<br>vegan            | 9,00 € |

## FÜR DIE KLEINEN GÄSTE

|  |         |
|--|---------|
| Ich weiss nicht <sup>1,5,a,c,g,l,m,o</sup><br>Kalbsschnitzel / Pommes frites     | 11,90 € |
| Ich will das nicht <sup>1,5,a,c,g,l,m,o</sup><br>Chicken Nuggets / Pommes frites | 9,90 €  |
| Portion Pommes frites <sup>1,5,a,c,g,l,m,o</sup>                                 | 4,50 €  |

### Zustatzstoffe Speisen

- 1: Farbstoff
- 2: Konservierungsstoffe
- 3: Antioxidationsmittel
- 4: Sulfid
- 5: Eisensalze
- 6: Stoffe zur Oberflächenbehandlung
- 7: Süßstoff
- 8: Stabilisatoren
- 9: Nitritpökelsalz
- 10: Koffein
- 11: Chinin
- 12: Taurin

### Allergene Speisen

- A: Gluten
- B: Kresbtiere
- C: Eier von Geflügel
- D: Fisch
- E: Erdnüsse
- F: Sojabohnen
- G: Milch von Säugetieren
- H: Schalenfrüchte
- L: Sellerie
- M: Senf
- N: Sesam
- O: Sulfid
- P: Lupine
- Q: Weichtiere

---

## SOFTDRINKS & SÄFTE

|  |            |        |
|--|------------|--------|
| Coca-Cola <sup>1,2,8</sup> / Zero <sup>1,2,5,6,7,8</sup> /                             | 0,3 l      | 3,60 € |
|  | 0,5 l      | 4,90 € |
| Fanta <sup>2</sup> / Sprite  | 0,3 l      | 3,60 € |
|  | 0,5 l      | 4,90 € |
| Lift / Eistee Zitrone <sup>1,2</sup>   | 0,3 l      | 3,60 € |
|  | 0,5 l      | 4,90 € |
| VIO Schorle Schwarze Johannisbeere   | Fl. 0,3 l  | 4,90 € |
| VIO Schorle Rhabarber  | Fl. 0,3 l  | 4,90 € |
| Gerolsteiner Mineralwasser Still / Sprudel / Medium                                    | Fl. 0,25 l | 2,90 € |
|  | Fl. 0,75 l | 6,50 € |
| Tonic Water <sup>9,10</sup> / Bitter Lemon <sup>2,3,10</sup> / Ginger Ale <sup>2</sup> | 0,3 l      | 3,60 € |
|  | 0,5 l      | 4,90 € |
| Orangensaft / Apfelsaft / Maracujasaft   | 0,2 l      | 3,40 € |
|  | 0,3 l      | 3,60 € |
| Saftschorlen   | 0,2 l      | 3,40 € |
|  | 0,3 l      | 3,60 € |
|  | 0,5 l      | 4,90 € |
| Redbull Original / Melone / Zero   | 0,25 l     | 4,00 € |

## HAUSGEMACHTE LIMONADE

|   |        |
|---|--------|
| Villa-Weißhaus-Limonade <sup>2</sup><br>Himbeer-Granatapfel | 5,60 € |
| Mango & Maracuja Limonade <sup>2</sup>                      | 5,60 € |

## TEE

|  |        |
|--|--------|
| Grüner Tee Asia Superior   | 3,40 € |
| Schwarztee   | 3,40 € |
| Pfefferminztee Kräutertee<br>100% BIO-Umsetzung grob geschnittene, unbehandelte Pfefferminzblätter     | 3,40 € |
| Kräutergarten Kräutertee<br>aus Zitronengras, Nanaminze, Rotbusch und Süßholz                          | 3,40 € |
| Kamillenblüten Kräutertee<br>Hochwertige Kamillenblüten mit intensivem Aroma und zartem Duft           | 3,40 € |
| Sommerbeeren Früchtetee<br>Komposition aus sommerlichen Apfelstücken, Hibiskusblüten und feinen Beeren | 3,40 € |

---

## HEISSGETRÄNKE

|                               | klein  | groß             |
|-------------------------------|--------|------------------|
| Café Crema                    | 3,00 € | 4,20 €           |
| Café Crema koffeinfrei        | 3,00 € | 4,20 €           |
| Espresso                      |        | 2,80 €           |
| Espresso Doppio               |        | 4,20 €           |
| Espresso Macchiato            |        | 3,40 €           |
| Espresso Corretto             |        | 4,50 €           |
| Cappuccino                    |        | 3,40 €           |
| Heiße Schokolade<br>mit Sahne |        | 3,60 €<br>3,90 € |
| Milchkaffee                   |        | 3,90 €           |
| Latte Macchiato               |        | 3,80 €           |
| Latte Baileys                 |        | 4,90 €           |

### LAVAZZA TIERRA BRASILE

Ein samtiger Espresso mit intensivem Charakter aus nachhaltigem Anbau. Eine ausgezeichnete Mischung aus brasilianischem Arabica-Kaffee und „Conillon“ – einer gewaschenen Robusta-Variante –, die einen Espresso mit intensivem Profil und verfeinertem Geschmack erzeugt. Die Mischung zeichnet sich durch milde Noten aus, die den Gaumen mit einer perfekten Balance aus Süße, Kakao und Haselnüssen umhüllen. Das sanfte Rösten nach der alten „Trommel“-Methode garantiert einen perfekten Espresso.

Seit 2002 arbeitet Lavazza mit lokalen Gemeinden daran, die Bedingungen in seinen zahlreichen Kaffeeanbau-Regionen ganzheitlich stetig zu verbessern. Das Programm streckt sich über 24 Projekte in 17 Ländern und wird gemeinsam mit 94.000 Kaffeeproduzenten umgesetzt. Seit dem Beginn basiert die Initiative auf drei starken Grundprinzipien: beste Produktqualität, nachhaltige Unterstützung kleiner Gemeinden sowie achtsamer Umgang mit der Umwelt.

Tierra Brasile enthält Kaffee aus der Region Lambari, in der Lavazza kleine Kaffeebauern dabei unterstützt, Anbautechniken zu verbessern und damit unter anderem besser auf klimatische Veränderungen vorbereitet zu sein.

¡Tierra!

**LAVAZZA**  
TORINO, ITALIA, 1895

---

## FASSBIERE

|  |       |        |
|--|-------|--------|
| Bitburger Fassbier                                   | 0,3 l | 3,60 € |
| im Krug  | 0,5 l | 4,90 € |
| Radler / Schuss- / Cola-Bier <sup>1,2</sup>          | 0,3 l | 3,60 € |
|  | 0,5 l | 4,90 € |
| Benediktiner Weizen Naturtrüb                        | 0,5 l | 5,30 € |
| Benediktiner Hell                                    | 0,5 l | 5,30 € |
| Radler Weizen / Cola- <sup>1,2</sup> / Bananenweizen | 0,5 l | 5,30 € |
| Bitburger Eifelbräu Landbier                         | 0,3 l | 3,90 € |

## FLASCHENBIERE

|                                    |        |        |
|------------------------------------|--------|--------|
| Bitburger Pils 0.0%                | 0,33 l | 3,80 € |
| Bitburger Radler 0.0%              | 0,33 l | 3,80 € |
| Benediktiner Weissbier alkoholfrei | 0,5 l  | 5,30 € |
| Köstritzer                         | 0,33 l | 3,80 € |
| Kandi Malz                         | 0,33 l | 3,80 € |

## VIEZ (VOM BOHRSHOF)

|                          |       |        |
|--------------------------|-------|--------|
| Viez                     | 0,4 l | 3,40 € |
| Viez Limo <sup>2</sup>   | 0,4 l | 3,40 € |
| Viez Cola <sup>1,2</sup> | 0,4 l | 3,40 € |
| Viez Sprite              | 0,4 l | 3,40 € |
| Viez Sprudel             | 0,4 l | 3,40 € |
| Viez Maracuja            | 0,4 l | 3,40 € |



---

## OFFENE WEINE

### Weissweine

|   |       |        |
|---|-------|--------|
| 2022 Grauburgunder<br>Weingut Schmitges, Erden, Mosel<br>trocken            | 0,2 l | 6,90 € |
| 2022 Chardonnay - Vom Muschelkalk<br>Weingut Apel, Nittel<br>trocken        | 0,2 l | 6,90 € |
| 2022 180° Riesling VDP<br>Weingut Josef Milz, Trittenheim, Mosel<br>trocken | 0,2 l | 6,90 € |
| 2021 Sommerwein<br>Weingut Römerhof, Riol, Mosel<br>Riesling feinherb       | 0,2 l | 6,90 € |
| Riesling Kabinett<br>Weingut Schmitges, Erden, Mosel                        | 0,2 l | 7,50 € |
| Riesling Alkoholfrei (> 0,5% vol.)<br>Weingut Schmitges, Erden, Mosel       | 0,2 l | 6,50 € |

### Rosé

|   |       |        |
|---|-------|--------|
| 2022 Orchideenfels<br>Blauer Spätburgunder, Weingut Apel, Nittel<br>trocken | 0,2 l | 6,90 € |
| 2022 Rosé Spätburgunder<br>Weingut Schmitges, Erden, Mosel<br>trocken       | 0,2 l | 6,90 € |

### Rot

|  |       |        |
|--|-------|--------|
| 2020 Edition Rot<br>Weingut Schmitges, Erden, Mosel<br>trocken | 0,2 l | 7,50 € |
| 2021 Le Masnuy - Merlot & Cabernet<br>Frankreich, Languedoc    | 0,2 l | 7,50 € |

---

## WEINE

### Rotweine von der Mosel

2020 Edition Rot

Weingut Schmitges, Erden, Mosel

trocken

0,75 l

27,00 €

### Rotweine aus Spanien

2019 Piqueras \*Old Vines\* Gamacha Bio

Alte Reben - 100 % Handlese - DO Almansa

Bukett von reifen, dunklen Früchten, weiche, saftige Tannine,  
vollmundig, aromatisch

0,75 l

27,00 €

### Rotweine aus Frankreich

2021 Le Masnuy - Merlot & Cabernet

Languedoc

Noten von Sauerkirschen, roten Johannisbeeren und Pflaumen,  
feine Tannine

0,75 l

26,00 €

### Trockene Weissweine

2022 Grauer Burgunder

Weingut Nik Weis, Leiwen, Mosel

0,75 l

28,00 €

2022 Weißburgunder VDP

Weingut Van Volxem, Wiltingen, Saar

0,75 l

34,00 €

2022 Constantin - im Holzfass ausgebaut -

Weingut Römerhof, Riöl, Mosel

0,75 l

33,00 €

2022 Chardonnay, Vom Muschelkalk

Weingut Apel, Nittel

0,75 l

24,00 €

2022 Wiltinger Riesling VDP

Weingut Van Volxem, Wiltingen, Saar

0,75 l

39,00 €

---

## WEINE

### Halbtrockene - Feinherbe Weissweine

|   |        |         |
|---|--------|---------|
| 2021 180° Riesling Feinherb VDP<br>Weingut Josef Milz, Trittenheim, Mosel | 0.75 l | 27.00 € |
|---|--------|---------|

|  |        |         |
|--|--------|---------|
| 2022 Sebastian No. 1<br>Weingut Deutschherrenhof, Trier, Mosel | 0.75 l | 26.00 € |
|--|--------|---------|

### Rosé

|   |        |         |
|---|--------|---------|
| 2022 Rosé Spätburgunder<br>Weingut Schmitges, Erden, Mosel<br>trocken | 0.75 l | 24.00 € |
|---|--------|---------|

|  |        |         |
|--|--------|---------|
| 2022 Orchideenfels<br>Blauer Spätburgunder trocken<br>Weingut Apel, Nittel | 0.75 l | 24.00 € |
|--|--------|---------|

### Restsüße und Dessertweine

|  |        |         |
|--|--------|---------|
| 2022 Ockfener Bockstein - Riesling Kabinett VDP<br>Weingut Nik Weis, Leiwen, Mosel | 0.75 l | 39.00 € |
|--|--------|---------|

|   |        |         |
|---|--------|---------|
| 2022 Riesling Kabinett<br>Weingut Peter Greif | 0.75 l | 27.00 € |
|---|--------|---------|

---

## LONGDRINKS

9 Mile Vodka

Bacardi Carta Blanca

Jack Daniel's Whiskey

Bacardi Carta Oro

Jägermeister

Gin Bombay Sapphire

mit Coca Cola / Goldberg Tonic Water  
Vaihinger Säfte / Red Bull

0,3 l

7,50 €

## WHISKY

Glenlivet

15 Jahre Single Malt Whisky

4 cl

12,00 €

Jack Daniels

4 cl

6,80 €

Chivas Regal

12 Jahre Blended Scotch Whisky

4 cl

6,80 €

## CHAMPAGNER

Moët & Chandon Brut Impérial

0,375 l

39,00 €

Moët & Chandon Brut Impérial

0,75 l

80,00 €

Moët & Chandon Ice Impérial

0,75 l

110,00 €

---

## DIGESTIF

|                           |      |        |
|---------------------------|------|--------|
| Williamsbirne             | 2 cl | 4,50 € |
| Mirabelle                 | 2 cl | 4,50 € |
| Zwetschge                 | 2 cl | 4,50 € |
| Kirsch                    | 2 cl | 4,50 € |
| Obstler                   | 2 cl | 4,50 € |
| Himbeergeist              | 2 cl | 4,50 € |
| Haselnuss                 | 2 cl | 4,50 € |
| Scavi & Ray Grappa Bianca | 2 cl | 4,50 € |
| Scavi & Ray Grappa Oro    | 2 cl | 4,50 € |

## LIKÖRE

|                        |      |        |
|------------------------|------|--------|
| Weinbergpfirsich Likör | 2 cl | 4,50 € |
| Ramazotti              | 4 cl | 4,60 € |
| Averna                 | 4 cl | 4,60 € |
| Jägermeister           | 2 cl | 3,60 € |
| Limoncello             | 4 cl | 4,60 € |
| Sambuca                | 2 cl | 3,60 € |
| Baileys Irisch Cream   | 4 cl | 4,60 € |
| Malteser Aquavit       | 2 cl | 3,60 € |

## Zustatzstoffe Getränke

- |  |                               |
|--|-------------------------------|
| 1 koffeinhaltig  | 7 mit Süßungsmittel Acesulfam |
| 2 mit Farbstoff  | 8 mit Phosphat                |
| 3 mit Antioxidationsmittel                             | 9 geschwefelt                 |
| 4 mit Süßungsmittel Saccharin                          | 10 chininhaltig               |
| 5 mit Süßungsmittel Cyclamat                           | 11 mit Konservierungsstoff    |
| 6 mit Süßungsmittel Aspartam. enth. Phenylalaninquelle | 12 mit Geschmacksverstärker   |



**Villa Weißhaus**  
Café · Restaurant · Biergarten